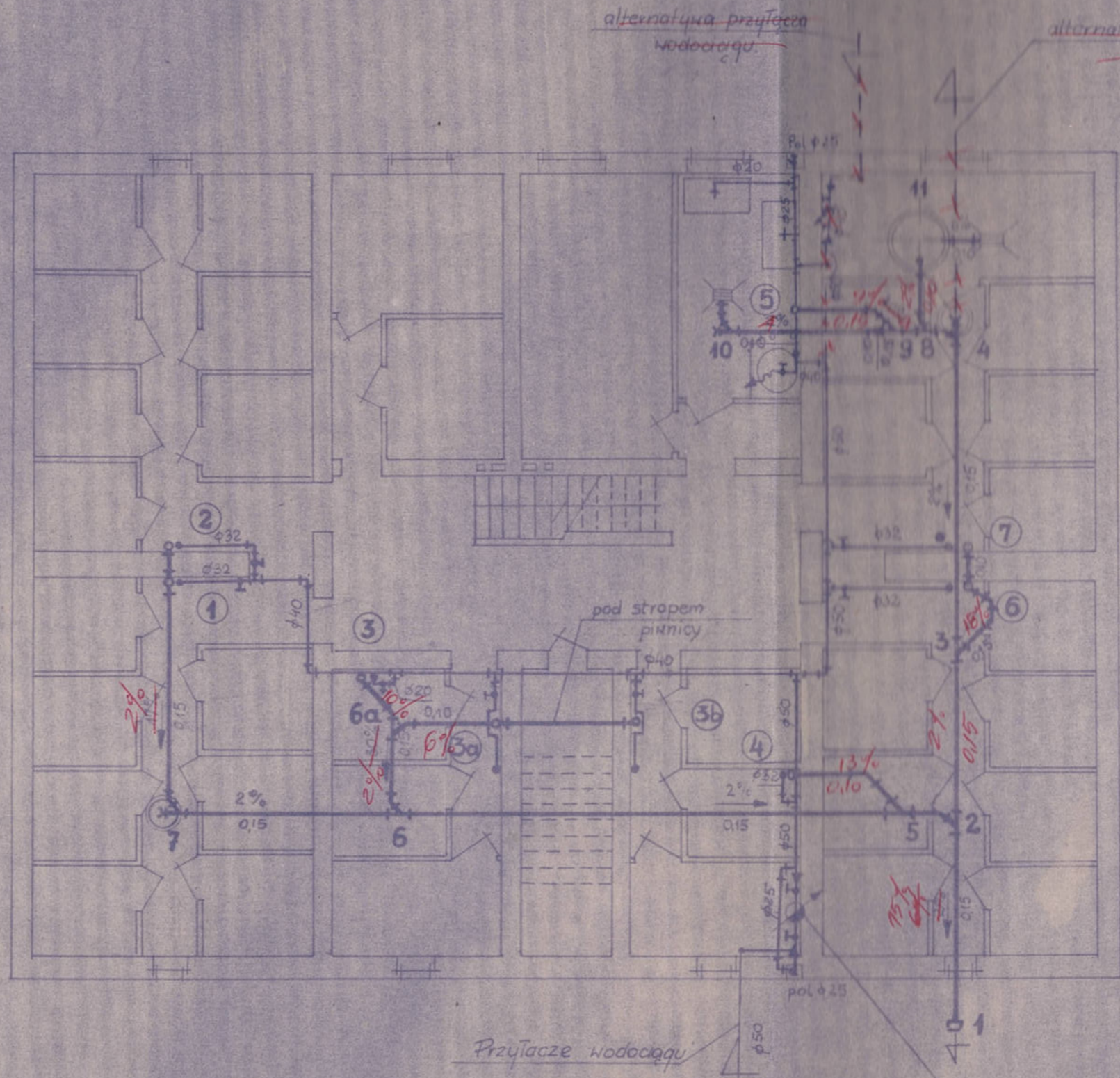


ZGODNIE Z PRZEP. T.O.P.L.

CENTRALNE OGRZEW.
INGR. INŻ. L. KLIMCZAK

INŻ. M. PASIKOWSKI

INŻ. S. HOŚIK



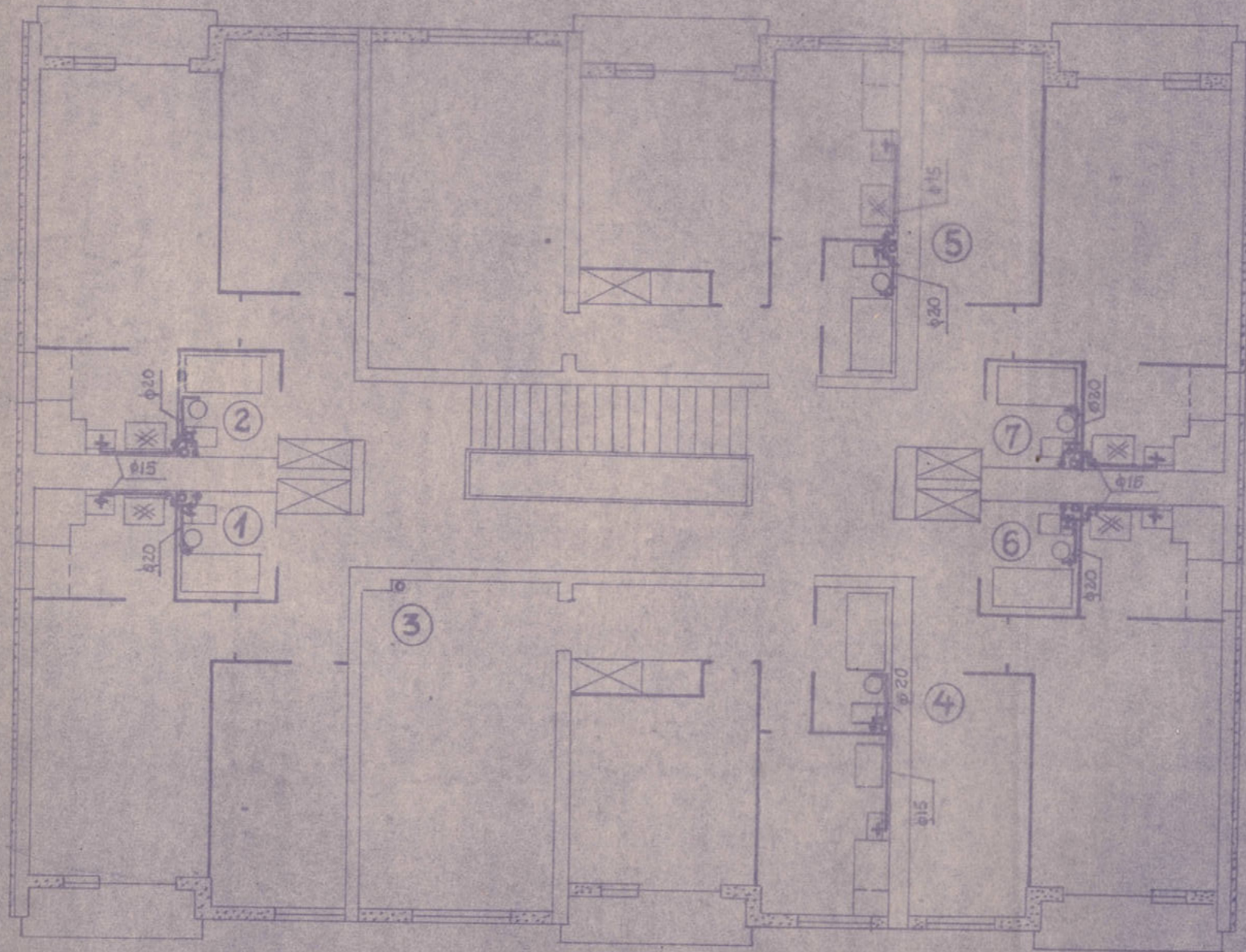
BIURO PROJEKTOWO-CONSTRUKCYJNE
WOJEW. ŁÓDZKIEGO W ŁODZI
PROJEKT ADAPTOWAŁ
Z MARJANOWSKI
Nazwisko Podpis
4.1968 P-3 367/07
Data Nr zlec.

BIURO
W ŁÓDZI
367/67
zlec.
ADAPTACJA PROJEKTU
dla lokalizacji Bud. Nr 5 Kom. ul. Wodociągowa
Inwestor O.D.J.M. - Lutao
Adaptację dokonali
URBANISTYKA mgr inż. E. MARCZYK
ARCHITEKTURA Nazwisko Podpis
KONSTRUKCJA mgr inż. T. NOBICKI
ELEKTRYCZNA mgr inż. E. DZIAROWSKI
Data 4.1968 Kierownik Pracowni

Uwaga!
Pozostaly kanalizacyjne poprowadzono nad korytarzem.

Przyłącze wodociągu

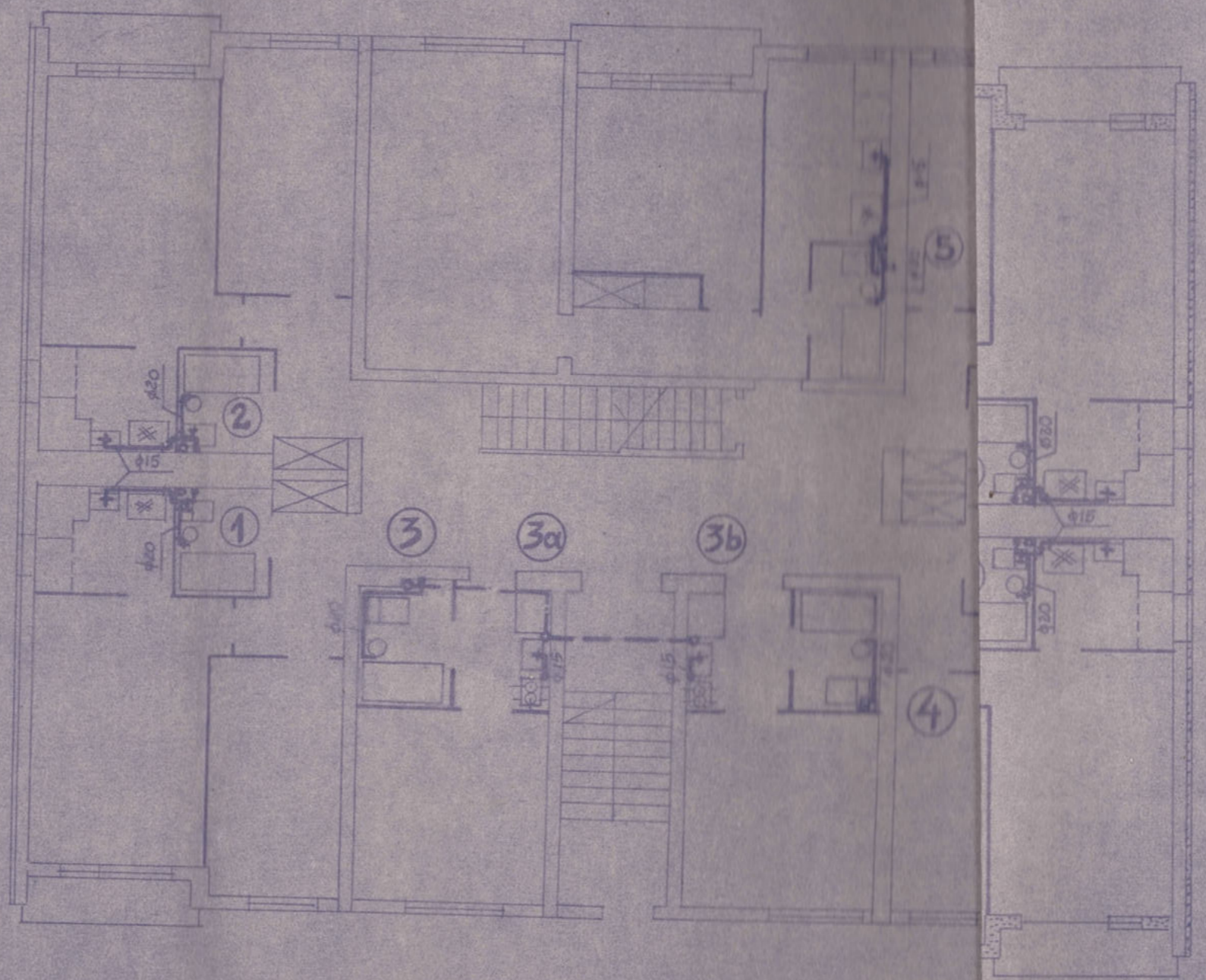
Wodomierz skrzydełkowy RZUT PIWNIC
φ40 Q_n = 12 m³/h
Q_{rzecz} = 6,5 m³/h 1:100



RZUT PIĘTRA DOWTARZALNEGO

RZUTY KONDYGNACJI MIESZKALNYCH

1 : 100

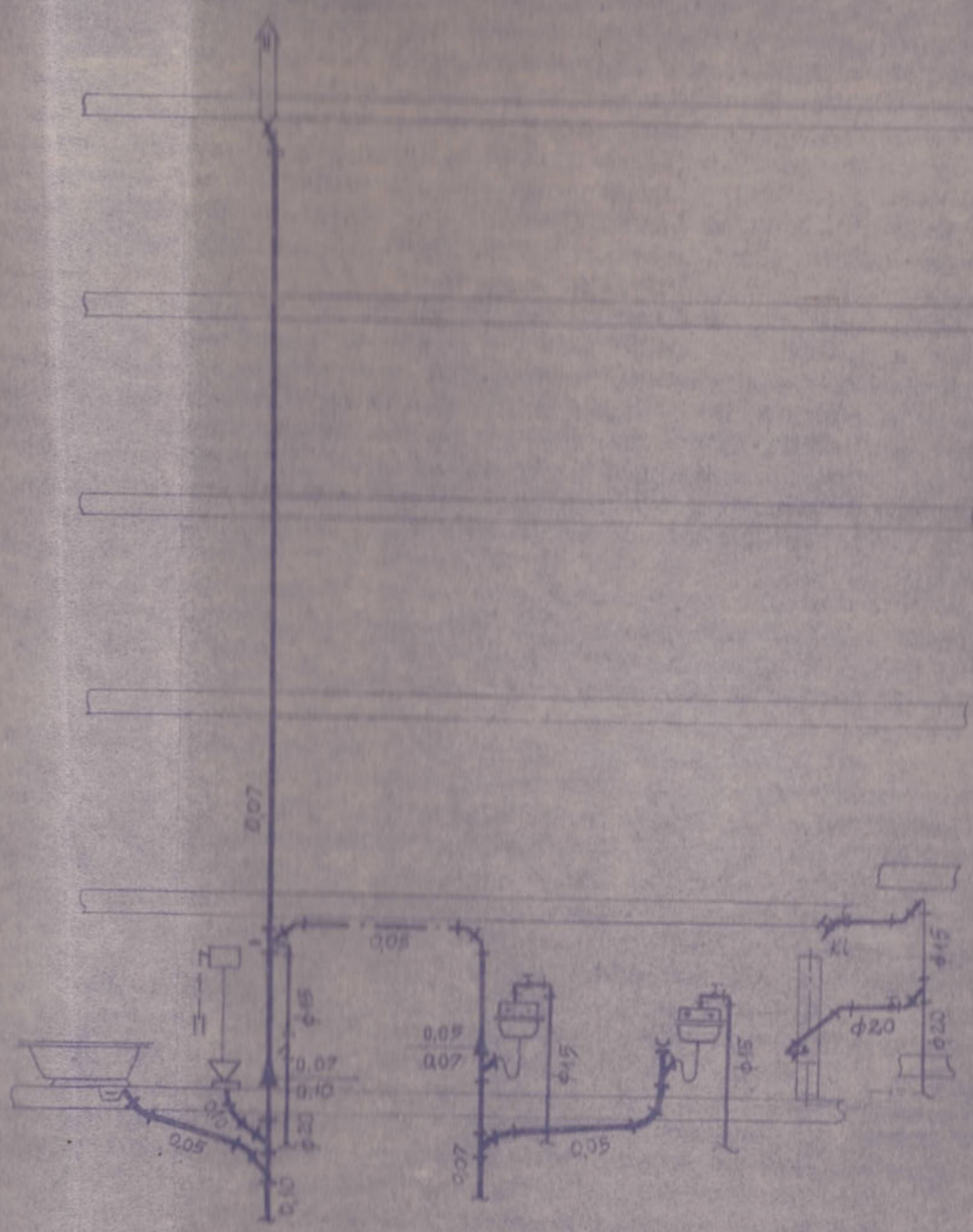
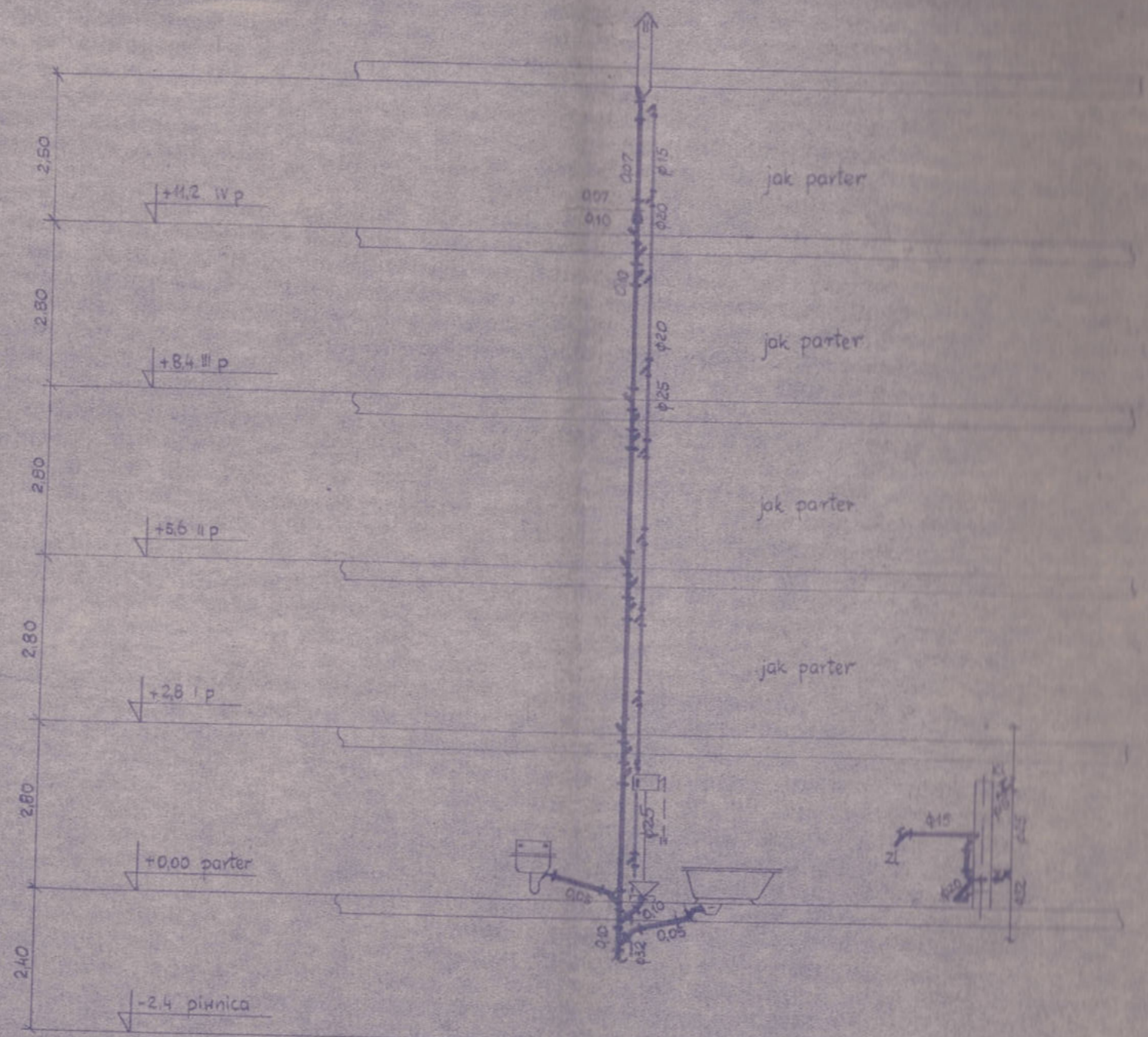


RZUT DARTERU

RZUTY KONDYGNACJI MIESZKALN

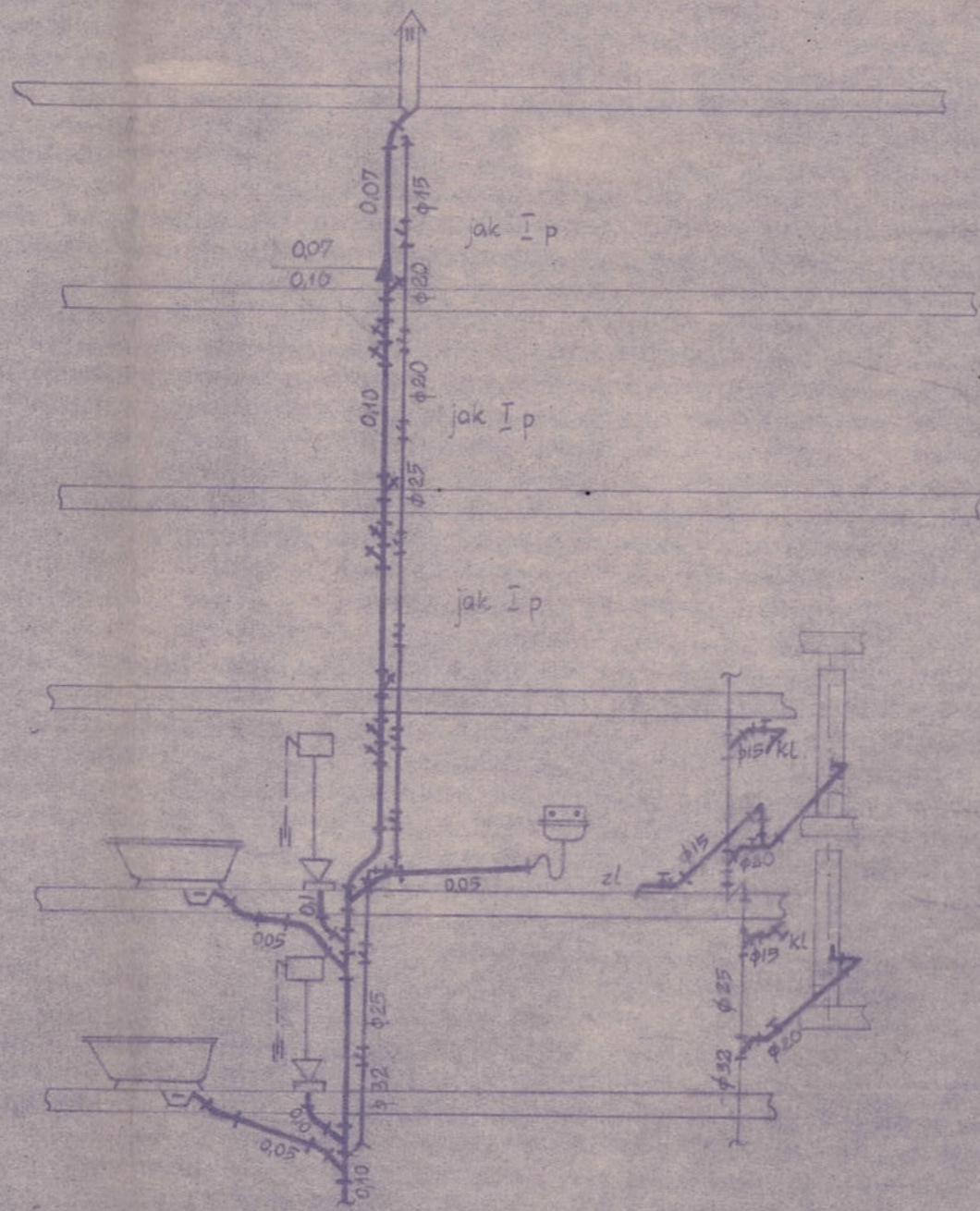
1 : 100

SYMBOL KATALOGU: *300. mieszkalny* MACH S1/1 segm.
SYMBOL KATALOGU: *300. mieszkalny* MACH S1/1 segm.
SYMBOL KATALOGU: *300. mieszkalny* MACH S1/1 segm.
SYMBOL KATALOGU: *300. mieszkalny* MACH S1/1 segm.
SYMBOL KATALOGU: *300. mieszkalny* MACH S1/1 segm.
SYMBOL KATALOGU: *300. mieszkalny* MACH S1/1 segm.

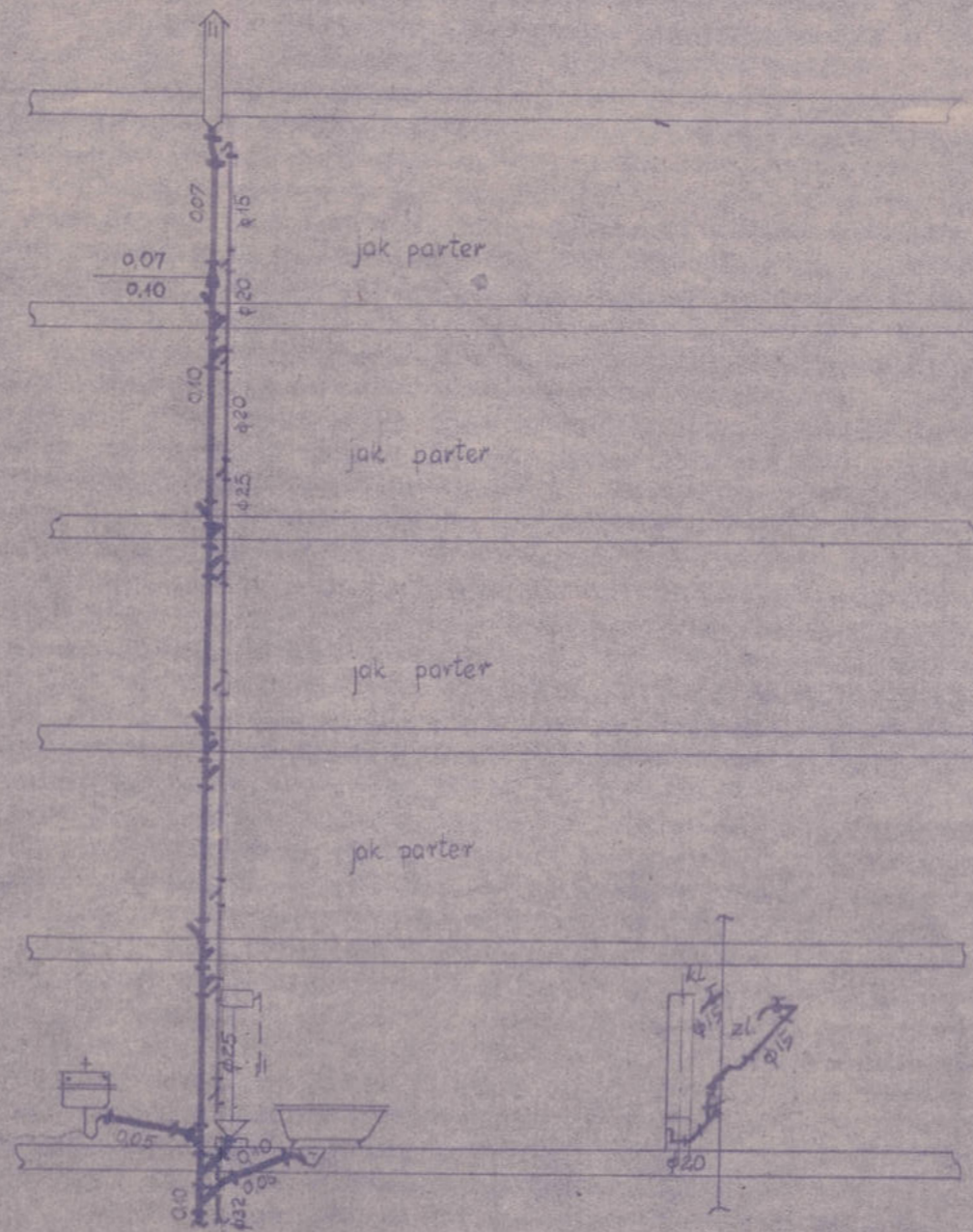


1 7
2 6
Wstrzane odbicie

3 3a 3b



4



5

ROZWINIĘCIE PIONÓW
1:100